

SUSCETIBILIDADE A MOVIMENTOS DE MASSA EM VERTENTES

- Muito elevada
- Elevada
- Moderada
- Baixa
- Muito baixa
- Municípios

FONTES:
CAOP (2019) - 1:25 000 - Direção Geral do Território

RISKCOAST - Tools for preventing and managing coastal-georisks in the framework of Global Change

Area de Estudo: Arruda dos Vinhos

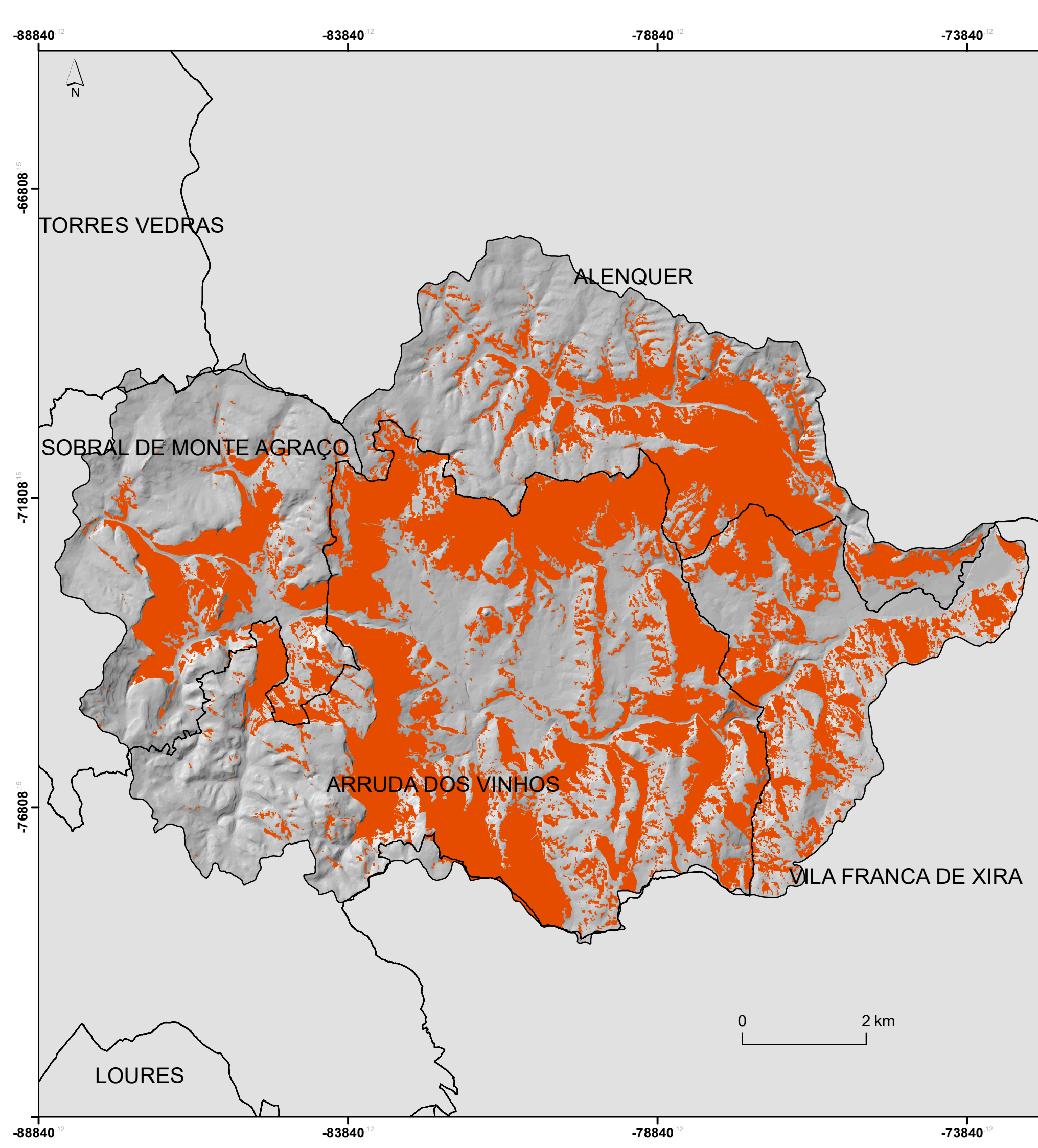
FINANCIAMENTO:



ELABORADO POR:



Sistema de Referência: PT-TM06/ETRS89
Projeção cartográfica: Transversa de Mercator
Versão: Novembro de 2020



SUSCETIBILIDADE A DESLIZAMENTOS PROFUNDOS

- Muito elevada / Elevada
- Municípios

FONTES:
CAOP (2019) - 1:25 000 - Direção Geral do Território

RISKCOAST - Tools for preventing and managing coastal-georisks in the framework of Global Change

Area de Estudo: Arruda dos Vinhos

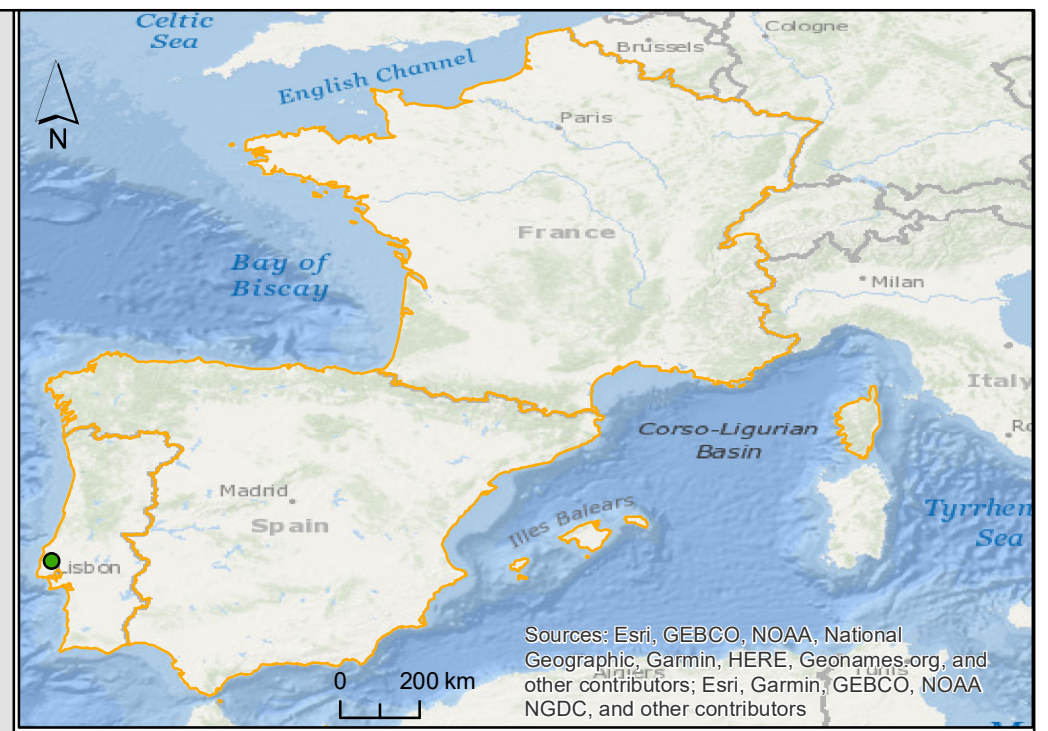
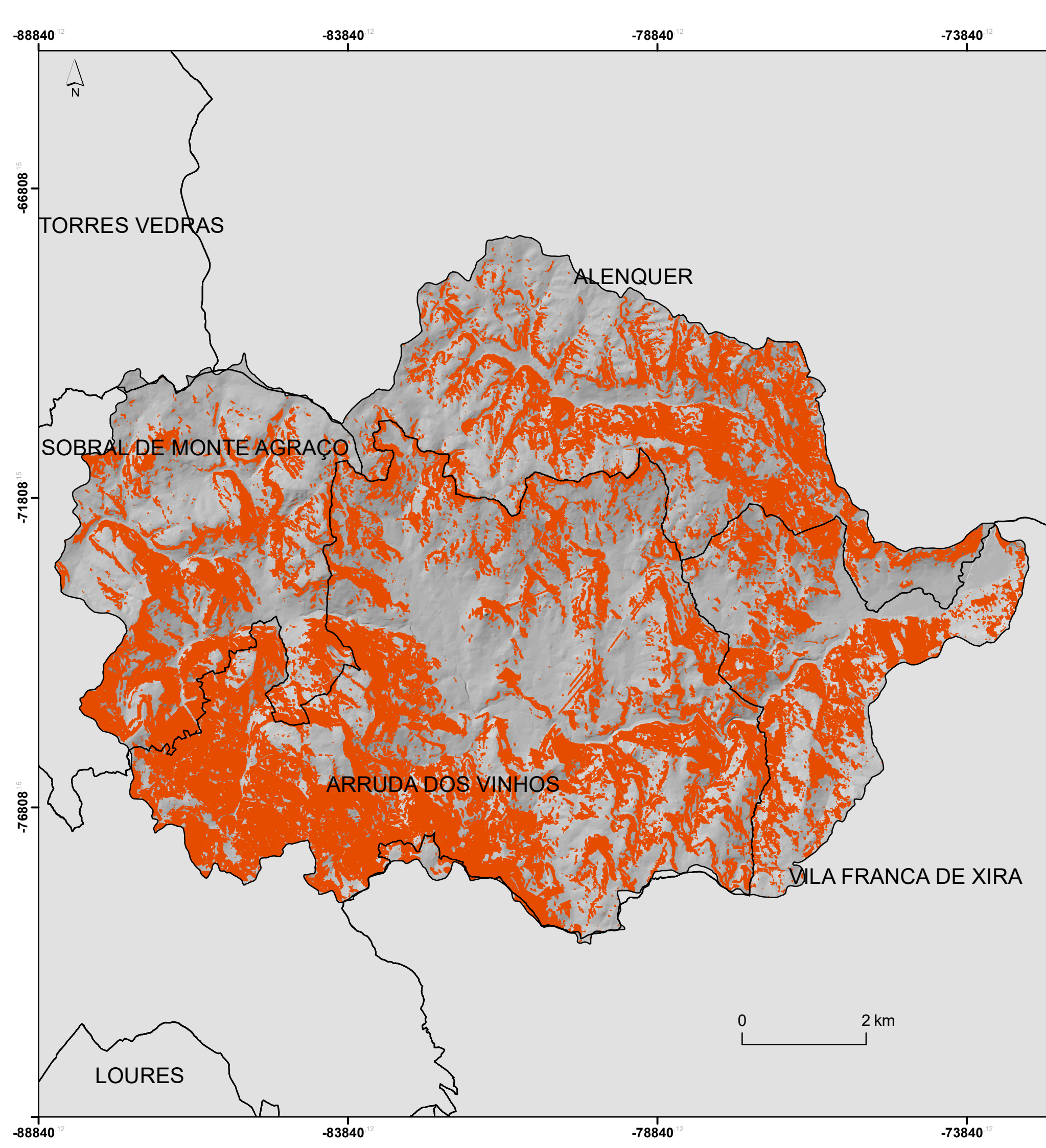
FINANCIAMENTO:



ELABORADO POR:



Sistema de Referência: PT-TM06/ETRS89
Projeção cartográfica: Transversa de Mercator
Versão: Novembro de 2020



SUSCETIBILIDADE A DESLIZAMENTOS SUPERFICIAIS

- Muito elevada / Elevada
- Municípios

FONTES:
CAOP (2019) - 1:25 000 - Direção Geral do Território

RISKCOAST - Tools for preventing and managing coastal-georisks in the framework of Global Change

Area de Estudo: Arruda dos Vinhos

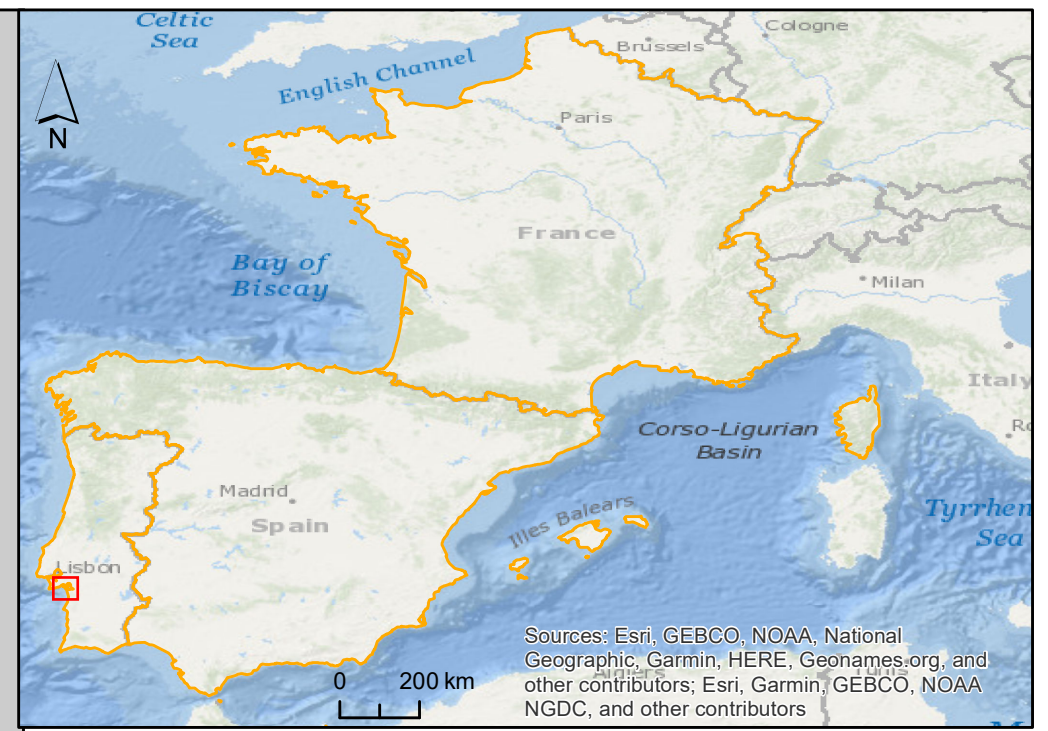
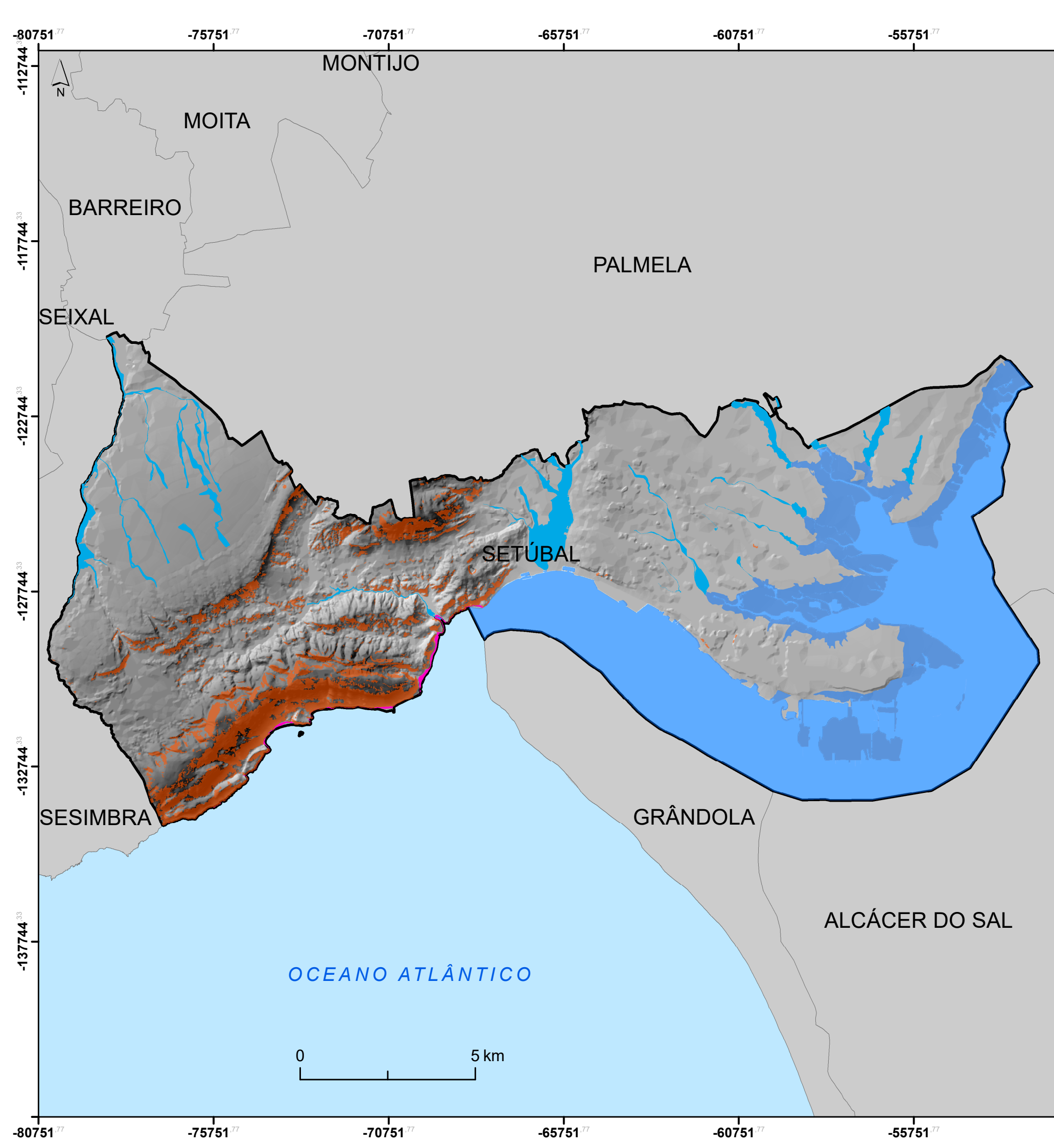
FINANCIAMENTO:



ELABORADO POR:



Sistema de Referência: PT-TM06/ETRS89
Projeção cartográfica: Transversa de Mercator
Versão: Novembro de 2020



SUSCETIBILIDADE MULTI-PERIGO

- Zonas Ameaçadas pelo Mar
- Zonas Ameaçadas pelas Cheias Rápidas
- Zonas Ameaçadas por Inundações Estuarinas
- Áreas de Instabilidade de Vertentes
- Municípios

FONTES:
CAOP (2019) - 1:25 000 - Direção Geral do Território

RISKCOAST - Tools for preventing and managing coastal-georisks in the framework of Global Change

Area de Estudo: Setúbal

FINANCIAMENTO:



ELABORADO POR:



Sistema de Referência: PT-TM06/ETRS89
Projeção cartográfica: Transversa de Mercator
Versão: Novembro de 2020